

令和7年

4月5日(土) -

5月25日(日)



特別展の詳細は  
◀こちらを  
ご覧ください!



緑釉陶器香炉 / 平安京西寺跡・西市跡 (京都市考古資料館)



金環 / 四天王寺 (四天王寺)

# 絶統を紹ぎ興す

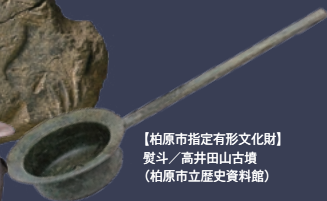
ク ダ ラ ノ コ ニ キ シ シ



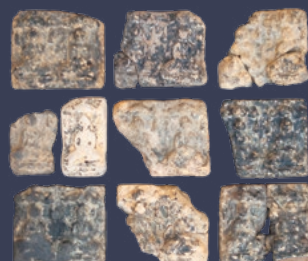
【重要文化財】唐文塼 /  
特別史跡多賀城跡附寺跡  
(東北歴史博物館)



【大阪市指定有形文化財】  
「百濟尼」墓壺土器 / 細工谷遺跡  
(大阪府教育委員会)



【柏原市指定有形文化財】  
髮斗 / 高井田山古墳  
(柏原市立歴史資料館)



【大阪府指定有形文化財】  
埴瓦 / 特別史跡百濟寺跡 (枚方市)



人面墨画土器 / 山王遺跡  
(多賀城市教育委員会)



【重要文化財】  
鬼瓦 / 特別史跡多賀城跡附寺跡  
(東北歴史博物館)

埴塼 / 勝山南遺跡 (大阪府教育委員会)

大阪府立近つ飛鳥博物館

## 令和7年度 春季特別展

- 開館時間 / 午前10時～午後5時 (入館は午後4時30分まで)
- 休館日 / 毎週月曜日 [5月5日(月)・6日(火)は開館、7日(水)は休館]
- 入館料 / 一般650円(520円)  
65歳以上・高大生450円(360円)

大阪・関西万博開幕日 4月13日(日)は入館無料

- 中学生以下、障がい者手帳をお持ちの方とその介助者1名は無料
- ( )内は20名様以上の団体料金

【主催】大阪府立近つ飛鳥博物館

【共催】読売新聞社 【協力】大阪歴史博物館

【後援】韓国観光公社、

太子町、太子町教育委員会、河南町、河南町教育委員会、  
百舌鳥・古市古墳群世界遺産保存活用会議、  
歴史街道推進協議会、近畿日本鉄道株式会社

## 日韓国交正常化60周年記念事業



世界遺産 World Heritage Site of Osaka

百舌鳥・古市古墳群  
Mozu-Furuichi Kofun Group



歴史街道  
Historical Street



● アスカディア・古墳の森

大阪府立 近つ飛鳥博物館  
OSAKA PREF. CHIKATSUASUKA MUSEUM

〒585-0001 大阪府南河内郡河南町大字東山299番地  
TEL 0721-93-8321 FAX 0721-93-8325

<https://chikatsu-asuka.jp>

指定管理者：AKN 共同事業体

「百済王金福」木箱(部分)／  
平城京二条大路  
(奈良文化財研究所)

絶  
統  
を  
紹  
ぎ  
興  
す

### 《 講演会 》

4月20日(日) 13:00～15:40

■会 場/博物館地階ホール ■定 員/150名  
■参加料/無料(ただし、入館手続きが必要)

### 『百済王氏に関する発掘調査成果』

#### 百済寺跡出土の埴仏について

(大阪府教育庁文化財保護課 技師)

#### 勝山南遺跡の調査成果(仮)

(大阪府教育庁文化財保護課 技師)

#### 多賀城跡に関する調査成果(仮)

(宮城県多賀城跡調査研究所 所員)

### 《 国際シンポジウム 》

4月27日(日) 10:50～16:30

■会 場/大阪歴史博物館講堂  
■定 員/250名 ■参加料/無料

### 『百済と日本の古代寺院』

李 炳鎬氏(東国大学校)・網 伸也氏(近畿大学)・館野 和己(当館館長)

申込方法/往復葉書ないし当館HPからのWEB申込  
申込締切/4月11日(金)必着(往復葉書・インターネットとも)

### 《 土曜講座 》

5月24日(土) 14:00～15:00

■会 場/博物館地階ホール ■定 員/150名  
■参加料/200円(当日の入館リフレット、もしくは年間パスポートの提示で無料)

### 『春季特別展のみどころ』

市川 創(当館学芸員)

### 《 学芸員による展示解説 》

4月6日(日)・13日(日)・5月4日(日・祝)・25日(日)

各回 14:00～14:30 ■定 員/なし

### 《 現地見学会 》

### 『百済王氏の足跡をたどる』

①10:00～16:00 ②13:00～16:00

■定 員/40名 ■参加費/1,000円

[ 日程① ]

4月12日(土) 協力:大阪歴史博物館

■行き先/大阪歴史博物館、  
大阪市内の百済王氏関連遺跡(細工谷遺跡、勝山南遺跡等)

[ 日程② ]

5月11日(日) 協力:枚方市観光にぎわい部 文化財課

■行き先/枚方市内の百済王氏関連遺跡(百済寺跡、禁野本町遺跡等)

申込方法/往復葉書

(日程①・②両方に参加できる方を募集。応募者多数の場合は抽選)

申込締切/4月4日(土)必着

### 《 近つ・弥生〈交換〉講演会 》

[ 講演会① ]

4月29日(火・祝) 14:00～15:30

■会 場/弥生文化博物館ホール・サロン  
■定 員/130名 ■参加費/無料(ただし、要入館料)

### 『春季特別展のみどころ』

市川 創(当館学芸員)

[ 講演会② ]

5月18日(日) 14:00～15:00

■会 場/博物館地階ホール  
■定 員/150名 ■参加費/無料(ただし、要入館料)

### 『春季企画展のみどころ』

檀上 雅俊(弥生文化博物館)



【大阪市指定有形文化財】  
和同開珎枝鏡／細工谷遺跡  
(大阪府教育委員会)  
※展示は複製品

二彩陶器壺／禁野本町遺跡(枚方市)

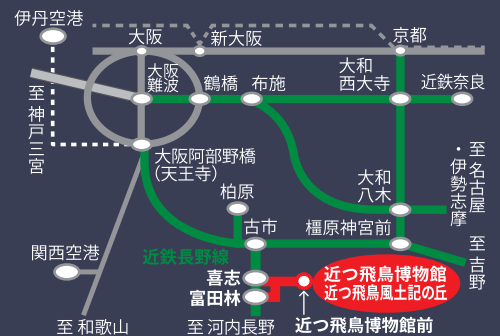
7世紀の東アジアは、日本では大化改新を経て新たな国づくりがすすみ、朝鮮半島では倭と友好関係にあった百済がほろぶなど、新たな秩序にむけた激動の時代でした。

そうした動乱と創造が息づく時代に、倭にわたり貴族として活躍した百済の王族—百済王氏—がいました。百済王氏は、7世紀後半に現在の大阪市を拠点として百済寺・百済尼寺を築き、8世紀後半には現在の枚方市に拠点を移し、ここでも百済寺を建立しました。また、赴任先である多賀城(現在の宮城県多賀城市)では砂金を発見して朝廷に献上し、東大寺大仏の完成におおきな功績を残しました。

本展では、こうしたエピソード満載の古代氏族である百済王氏の足跡を通して、大阪の歴史、そして激動の古代東アジア社会をかいま見てみたいと思います。

### 鉄道・バス案内図

近鉄長野線喜志駅または富田林駅下車、バス「近つ飛鳥博物館前」行き終点下車。徒歩600m。大阪阿部野橋駅から河内長野行き準急利用で喜志駅まで約30分です。



### 道路案内図

高速道路利用の場合は、大阪方面からは羽曳野東ICが、橿原方面からは太子ICの利用が便利です。



### 古代のボードゲーム! 「かりうち」体験

5月3日(土・祝) ■会場/1階ロビー ■参加料/無料  
※同日開催の「古墳時代まつり」の一環として実施

### 塑像作りワークショップ

5月5日(月・祝) 協力:関西大学文学部考古学研究室  
■会場/1階ロビー ■参加料/無料  
※材料がなくなり次第、終了

### 写真展

### 百済王氏ゆかりの地を たずねて ～扶余・公州・益山～

3月29日(土)～5月10日(土)

大阪府立弥生文化博物館 令和7年度春季企画展

## いのち輝く古代中国社会のデザイン

4月19日(土)～6月22日(日)

●アスカディア・古墳の森  
大阪府立 近つ飛鳥博物館  
OSAKA PREF. CHIKATSUASUKA MUSEUM  
指定管理者: AKN 共同事業体

詳しくは当館のホームページまで!

